



**CHAMAEMELUM  
NOBILE**

**'Variété non précisée'**

Fournisseur : Ducrettet

Obtenteur : -

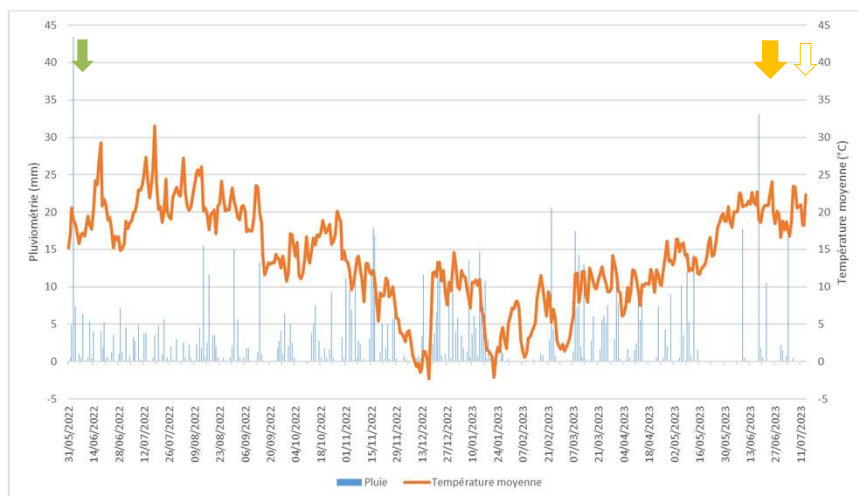
Semences

Lot : 188519.2

Mise à jour de la fiche : 2023

## DIAGRAMME OMBROTHERMIQUE

Extraction de Sencrop (49)



↓ plantation

↓ récoltes des 4 variétés à fleurs simples  
↓ récoltes de la variété à fleurs doubles

## DISPOSITIF EXPÉRIMENTAL

Année(s) d'expérimentation : 2022 - 2023

**Débouché ciblé** : huile essentielle

**Localisation géographique de la parcelle** : Chemillé-en-Anjou (49120)

**Type de sol** : argilo-limoneux

**Date de semis en plaque** : 22 avril 2022

**Date de plantation** : 7 juin 2022

**Espacement entre les plants** : 40 cm en inter-plant ; 50 cm en inter-rang

**Matériel utilisé** : semis et plantation manuels

**Itinéraire cultural** : Exoset à 0,5L/ha (herbicide) le 7 octobre 2022 ; fertilisation en pré-plantation (30 unités d'azote, 80 unités de phosphore et 150 unités de potassium) le 31 mai 2022

**Dates de récolte** : du 21 au 28 juin 2023 (du 21 au 28 juin 2023 pour les 4 variétés à fleurs simples ; du 12 au 13 juillet 2023 pour la variété à fleurs doubles)

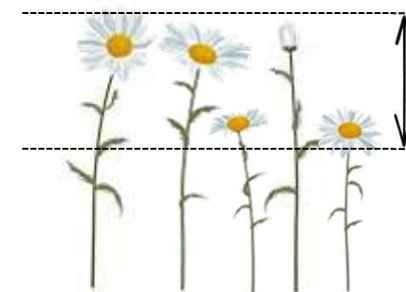
## PHÉNOTYPE



25 mm

Moyenne des 4 variétés  
à fleurs simples : 25 mm

PLAGE DE FLORAISON



30 cm

Mini : 29 cm  
Maxi : 31 cm

Moyenne des 4 variétés à fleurs simples : 28 cm

## PRECOCITE DE RECOLTE



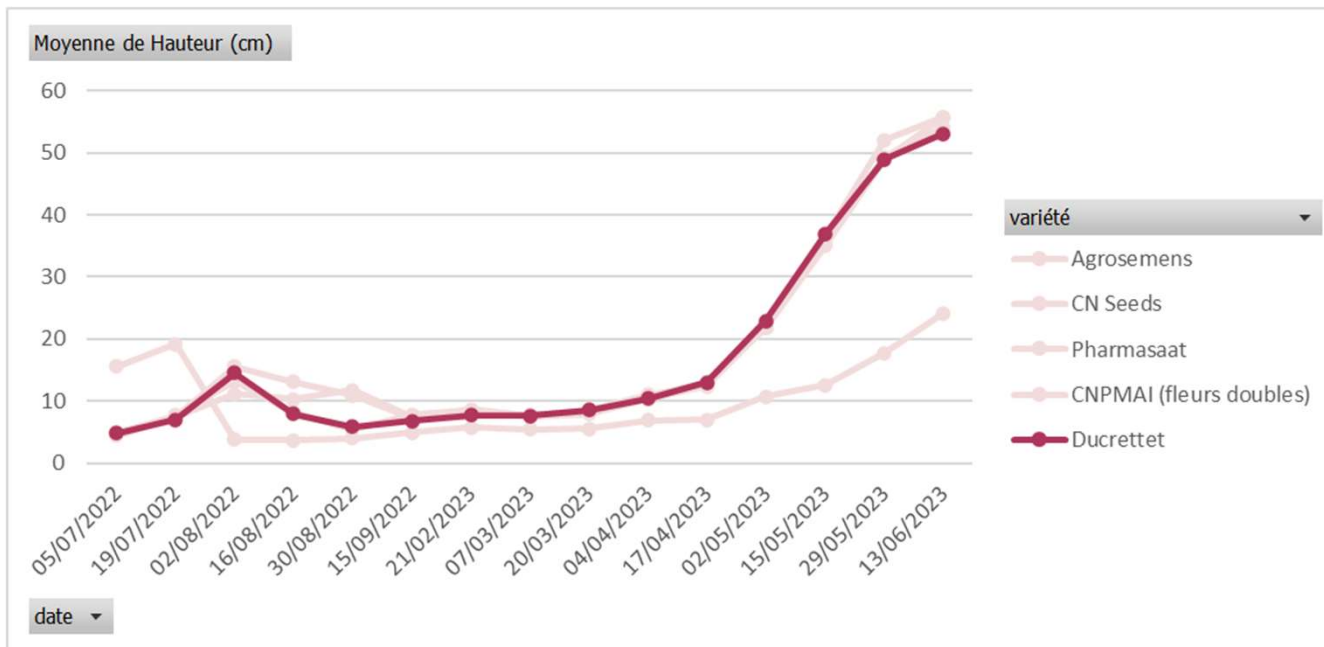
En floraison

En végétation

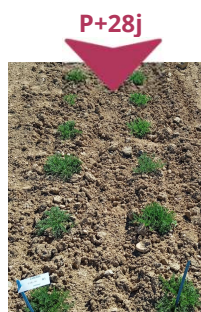
Parcelles élémentaires versées en floraison

Dressé	Buisonnant	Globuleux	Etalé	Rampant
Toutes les tiges sont dressées vers le haut	Forme un buisson aplati sur le dessus	Forme une boule	Port ouvert au centre avec de tiges retombantes sur le côté	Tiges très peu érigées, retombantes ou rasant le sol

## CINÉTIQUE DE CROISSANCE



Levée (2022)



Post-plantation



Reprise (2023)



Floraison

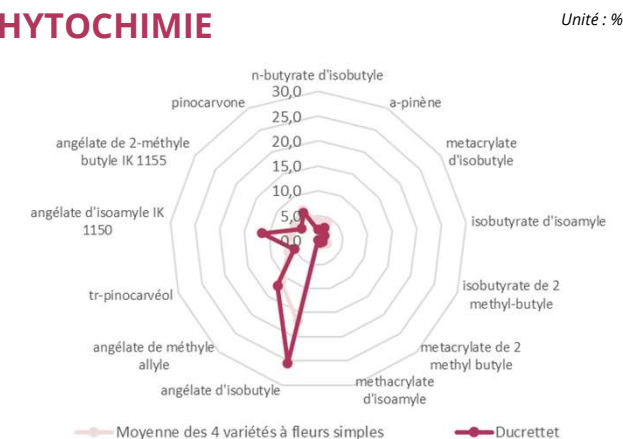


Récolte

## RENDEMENT

	Rendement moyen frais (kg/ha)	Rendement moyen sec (kg/ha)
<b>Récolte 2023</b>	<b>12640</b> (+/- 1130)	<b>4480</b> (+/- 400)
Moyennes des 4 variétés à fleurs simples	11660 (+/- 1580)	4140 (+/- 440)

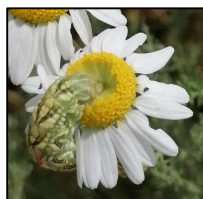
## PHYTOCHIMIE



## HUILE ESSENTIELLE

	Ducrettet	Moyenne des 4 variétés à fleurs simples
<b>Teneur moyenne en HE (mL/100g de matière sèche)</b>	<b>1,02</b> (+/- 0,38)	<b>1,14</b> (+/- 0,12)

## SANITAIRE



Dégâts causés par *Cucullia chamomillae*

Fréquence des dommages observés :



Chenille (*Cucullia chamomillae*)



Chrysomèle (*Cassida inquinata*)  
Intensité : faible



Dégâts causés par *Cassida inquinata*