



**CHAMAEMELUM
NOBILE**

'Variété non précisée'

Fournisseur : CN Seeds

Obtenteur : -

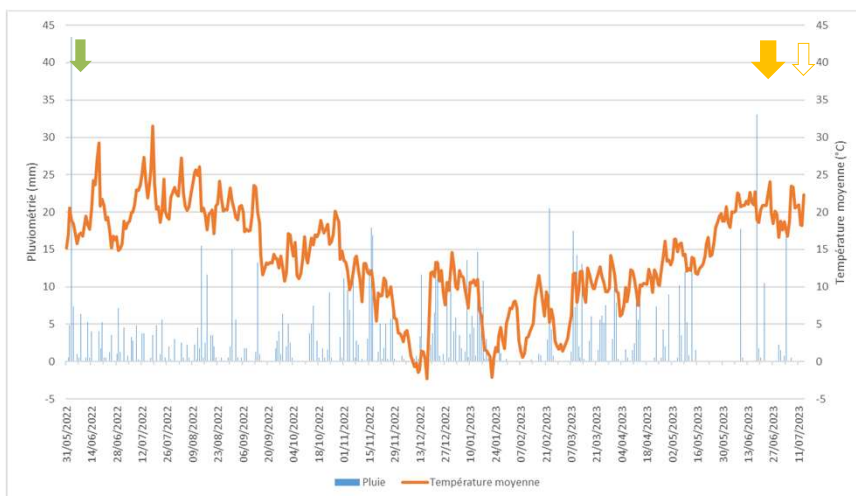
Semences AB

Lot : 55746

Mise à jour de la fiche : 2023

DIAGRAMME OMBROTHERMIQUE

Extraction de Sencrop (49)



↓ plantation

↓ récoltes des 4 variétés à fleurs simples
↓ récoltes de la variété à fleurs doubles

PRECOCITE DE RECOLTE



DISPOSITIF EXPÉRIMENTAL

Année(s) d'expérimentation : 2022 - 2023

Débouché ciblé : huile essentielle

Localisation géographique de la parcelle : Chemillé-en-Anjou (49120)

Type de sol : argilo-limoneux

Date de semis en plaque : 22 avril 2022

Date de plantation : 7 juin 2022

Espacement entre les plants : 40 cm en inter-plant ; 50 cm en inter-rang

Matériel utilisé : semis et plantation manuels

Itinéraire cultural : Exoset à 0,5L/ha (herbicide) le 7 octobre 2022 ; fertilisation en pré-plantation (30 unités d'azote, 80 unités de phosphore et 150 unités de potassium) le 31 mai 2022

Dates de récolte : du 26 au 28 juin 2023 (du 21 au 28 juin 2023 pour les 4 variétés à fleurs simples ; du 12 au 13 juillet 2023 pour la variété à fleurs doubles)

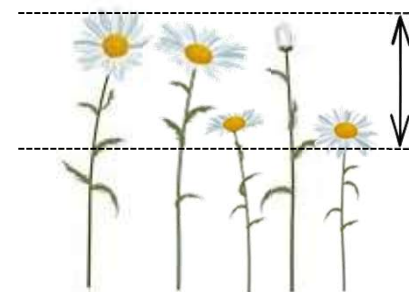
PHÉNOTYPE



25 mm

Moyenne des 4 variétés
à fleurs simples : 25 mm

PLAGE DE FLORAISON



Mini : 25 cm
Maxi : 37 cm

Moyenne des 4 variétés à fleurs simples : 28 cm

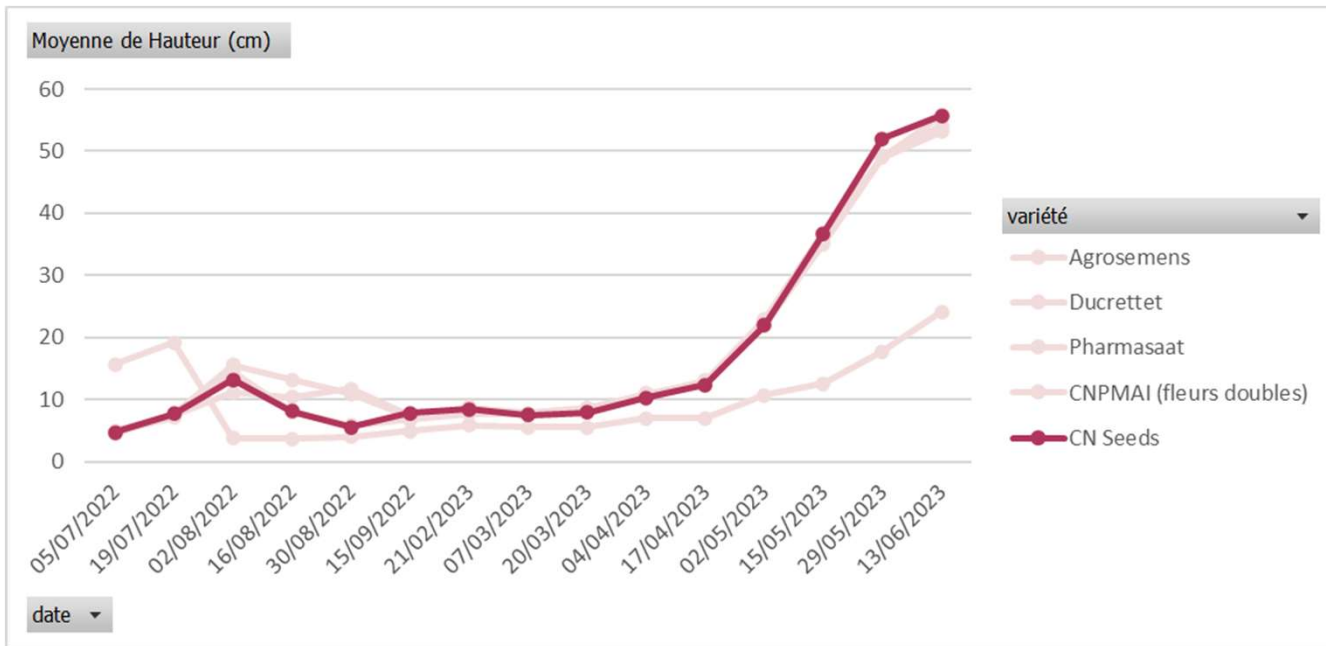
En floraison

En végétation

Parcelles élémentaires versées en floraison

Dressé	Buisonnant	Globuleux	Étalé	Rampant
Toutes les tiges sont dressées vers le haut	Forme un buisson aplati sur le dessus	Forme une boule	Port ouvert au centre avec de tiges retombantes sur le côté	Tiges très peu érigées, retombantes ou rasant le sol

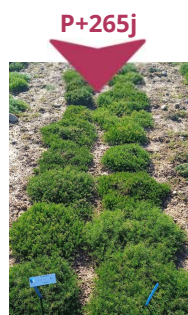
CINÉTIQUE DE CROISSANCE



Levée (2022)



Post-plantation



Reprise (2023)



Floraison



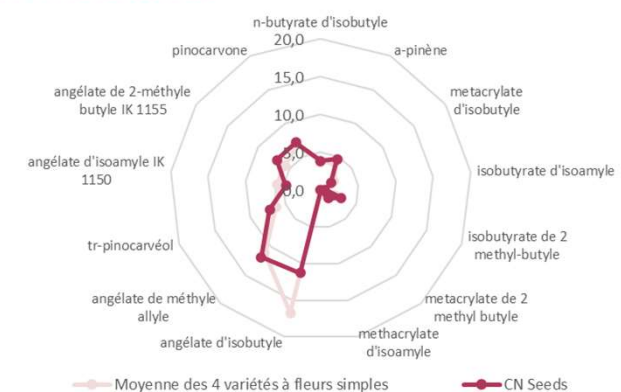
Récolte

RENDEMENT

	Rendement moyen frais (kg/ha)	Rendement moyen sec (kg/ha)
Récolte 2023	10410 (+/- 1150)	3690 (+/- 240)
Moyennes des 4 variétés à fleurs simples	11660 (+/- 1580)	4140 (+/- 440)

BFFO

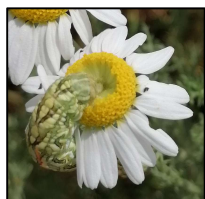
PHYTOCHIMIE



HUILE ESSENTIELLE

	CN Seeds	Moyenne des 4 variétés à fleurs simples
Teneur moyenne en HE (mL/100g de matière sèche)	1,20 (+/- 0,09)	1,14 (+/- 0,12)

SANITAIRE



Dégâts causés par *Cucullia chamomillae*

Fréquence des dommages observés :



Chenille (*Cucullia chamomillae*)



Chrysomèle (*Cassida inquinata*)
Intensité : faible



Dégâts causés par *Cassida inquinata*

iteipmai